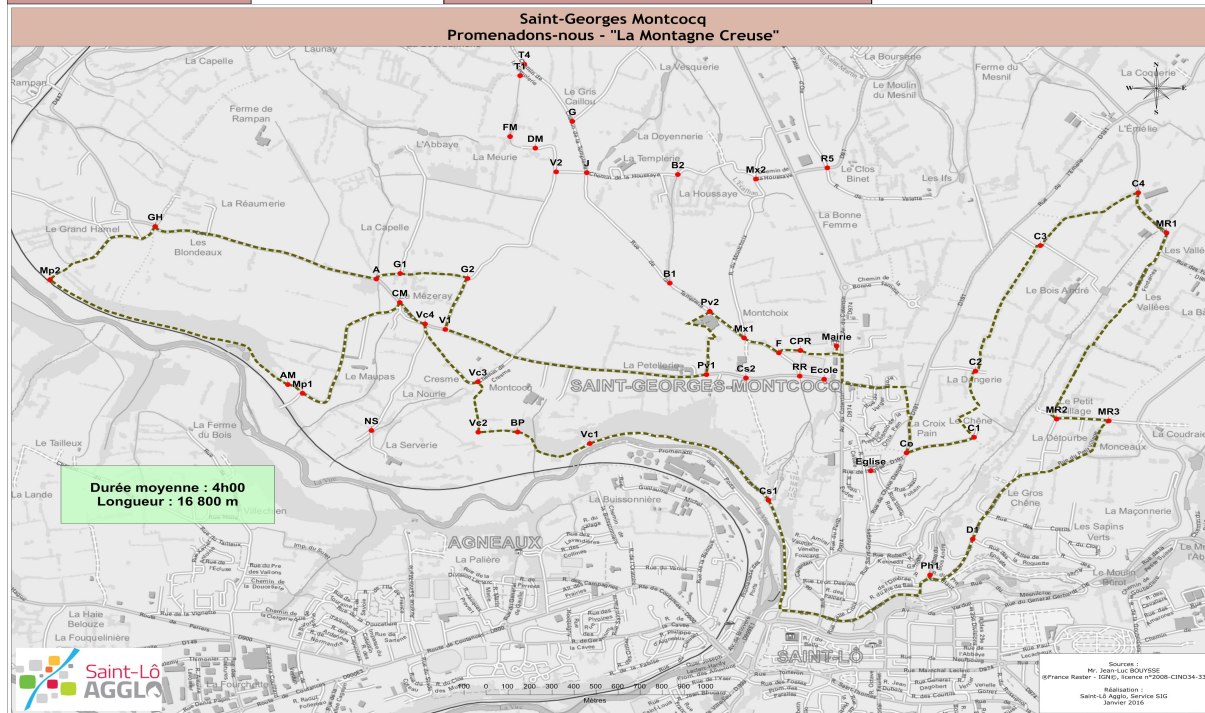


CIRCUIT

LA MONTAGNE CREUSE



POINTS D'INTERET

Lieux				latitude	longitude
Mairie de St Georges	Mairie	Panneau	Affichage des circuits	N 49° 7' 50"	W 1° 5' 40"
Départ des Chemins	CPR	Vidéo	Présentation des circuits	N 49° 7' 49"	W 1° 5' 41"
Panorama Cresme	BP	Vidéo	Panorama commenté	N 49° 7' 32"	W 1° 6' 54"
Auberge du Maupas	AM	Vidéo	Activité économique par Les Bénévoles	N 49° 7' 38"	W 1° 7' 15"
Croix Mezeray	CM	Vidéo	Historique (en cours)	N 49° 7' 53"	W 1° 7' 18"
Demeure La Meurie	DM	Vidéo	Jacques nous présente sa demeure	N 49° 8' 22"	W 1° 6' 55"
Fontaine La Meurie	FM	Vidéo	Contes et légendes (en cours)	N 49° 8' 23"	W 1° 6' 55"

ITINERAIRE

La Montagne Creuse

Mairie St Georges	Mairie	0h00	
Prendre l'avenue du cotentin jusqu'au feu rouge,, puis avenue de Brangsgore jusqu'au bout 1 ^{er} lotissement			
Tourner à droite dans le petit chemin de terre et au stop,. Tourner à droite sur la route Mesnil Rouxelin-St lo			
chemin du chêne	Co	0h10	l'entrée est située juste avant le panneau St Lo, sur la gauche
En face propriété	C1	0h15	à gauche
la dangerie	C2	0h20	tout droit
le bois andré	C3	0h25	tout droit chemin herboré
la grosse exploitation	C4	0h35	prendre à droite route bitumée jusqu' au croisement
les vallées	MR1	0h40	prendre direction voie sans issue (bitumée)
le petit village	MR2	0h55	remonter à gauche direction la coudrée
Transfo 321 05	MR3	1h00	tourner à droite . Descendez jusqu'à la dollée
La Dollée	D1	1h15	allez devant la pharmacie pour couper le retour par les escaliers
pharmacie	Ph1	1h25	Dirigez-vous vers l'ascenseur du Mont-Russel
Prenez le boulevard de la Dollée jusqu'à La Vire, puis (avant de la traverser) longer Rue Valvire			
Chemin Cresme	Vc1	1h55	Montez ce chemin, et admirez le panorama, assis sur le banc .
Banc Panorama	BP	2h00	profitez d'un panorama mérité
la ferme	Vc2	2h05	Virage à 90° à droite à l'approche de la ferme « TG les chiens »
Village Cresmes	Vc3	2h10	contourner les barrières « ranch » par la droite
Prendre le chemin qui passe à droite de la maison aux deux têtes de cheval .			
Arrivé en haut	Vc4	2h20	prenez la route à gauche en direction de Rampan église
Croix Maizeray	CM	2h25	Passer à droite de la croix et descendre en direction de la rivière « Vire »
entrée Maupas	Mp1	2h35	Prendre le chemin à droite,
Auberge du Maupas	AM	2h40	Gros bâtiment sur la gauche dans les feuillages
sortie Maupas	Mp2	3h00	Remonter la route à droite en direction du Mezeray
L'Abbaye	A	3h20	Remonter le chemin pierreux jusqu'à un petit sous-boisé sur votre gauche
Chem Godard début	G1		Suivre ce deuxième chemin rencontré sur votre gauche
Chem Godard fin	G2		Tout à droite sur chemin pierreux
Vignettes	V2		Reprenez la d447 en direction St Georges sur la gauche
Croix Maizeray	CM	3h25	fin de l'extension
Chemin Pavard	Pv1	3h40	Dans La petellerie, monter le chemin à gauche
Chemin Pavard	Pv2	3h45	Au sortir, tourner à droite après le magasin : direction St Georges
Stop Fontenelles	FM	3h55	Vous retraversez le lotissement, Vous voyez la Mairie !
Mairie de St Georges	Mairie	4h00	Vous êtes arrivés