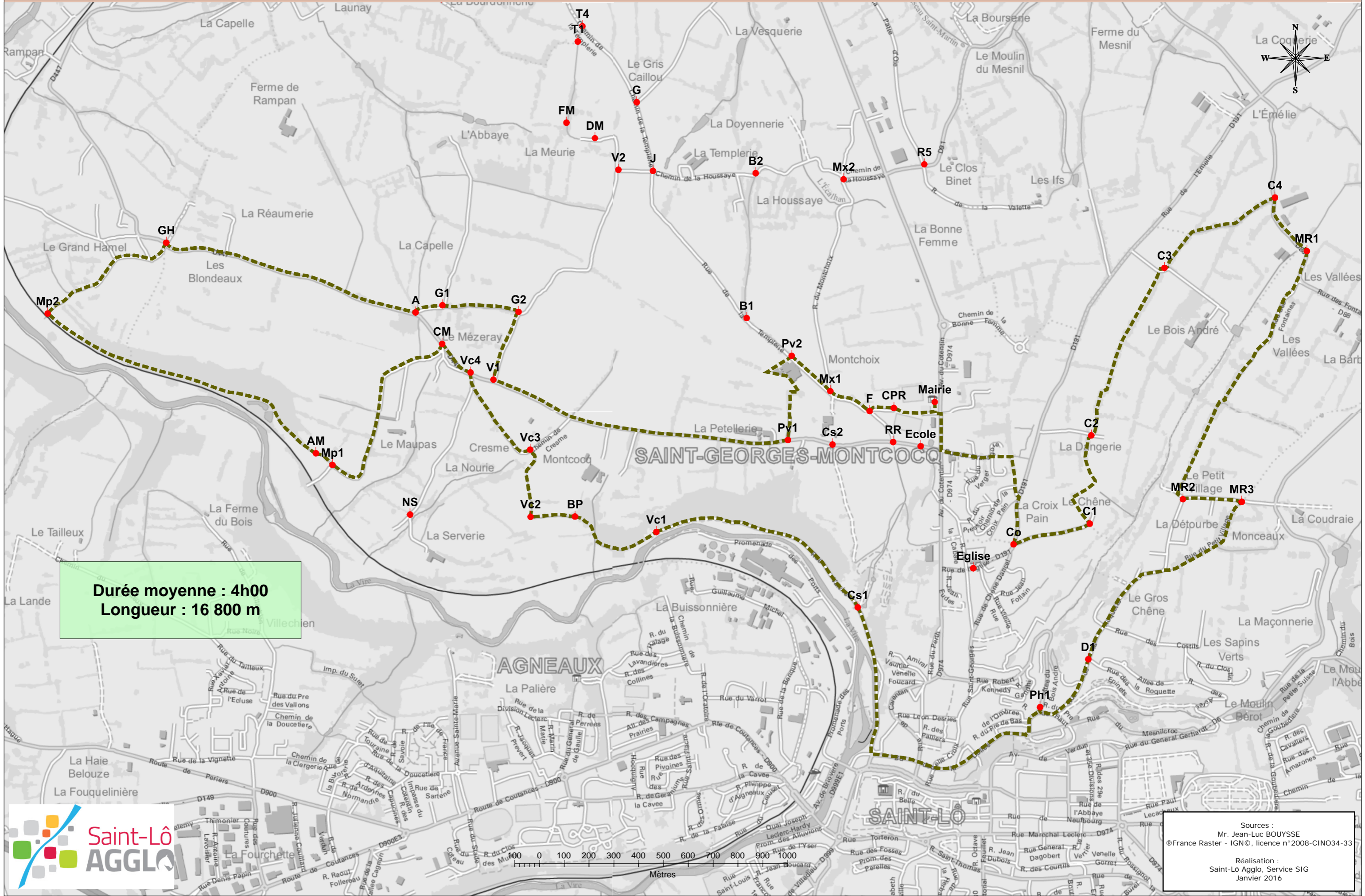


Saint-Georges Montcocq

Promenadons-nous - "La Montagne Creuse"



Durée moyenne : 4h00
Longueur : 16 800 m



Sources :
 Mr. Jean-Luc BOUYASSE
 ©France Raster - IGN©, licence n°2008-CINO34-33

Réalisation :
 Saint-Lô Agglo, Service SIG
 Janvier 2016